



COMUNE DI PORLEZZA

Provincia di Como

Via Garibaldi, 66 – 22018 Porlezza (CO)

www.comune.porlezza.co.it

- UFFICIO TECNICO -

porlezza@pec.it - Tel. 0344/61105int. 4

Oggetto: INDIVIDUAZIONE DEI SOPRASSUOLI PERCORSI DAL FUOCO

- ELENCO DEI SOPRASSUOLI PERCORSI DAL FUOCO
- SCHEDE DI INDIVIDUAZIONE

Porlezza, 18.4.2024

RESPONSABILE SUPPLENTE

SERVIZIO EDILIZIA PRIVATA ED URBANISTICA: Geom. Falchi Matteo



Firma autografa sostituita a mezzo stampa ai sensi dell'art.3, comma 2 del D.Lgs. n. 39 del 12 dicembre 1993



COMUNE DI PORLEZZA

Provincia di Como

Via Garibaldi, 66 – 22018 Porlezza (CO)

www.comune.porlezza.co.it

- UFFICIO TECNICO-

porlezza@pec.it - Tel. 0344/61105int. 4

CATASTO DELLE AREE PERCORSE DAL FUOCO AI SENSI DELLA LEGGE N. 353/2000
"LEGGE QUADRO IN MATERIA DI INCENDI BOSCHIVI" MODIFICATA DALLA LEGGE N. 155/2021

ELENCO DEI SOPRASSUOLI PERCORSI DAL FUOCO:

ID	ANNO	DATA INCENDIO	LOCALITA'	SEZIONE	FOGLIO	MAPPALI
1	2012	29/2/2012	S. Michele	Porlezza	6	Parte dei mappali 250-325-326-376
2	2022	20/1/2022	Alpe di Cima	Cima	3	Parte dei mappali 435-438
					4	Parte dei mappali 436



COMUNE DI PORLEZZA

Provincia di Como

Via Garibaldi, 66 – 22018 Porlezza (CO)

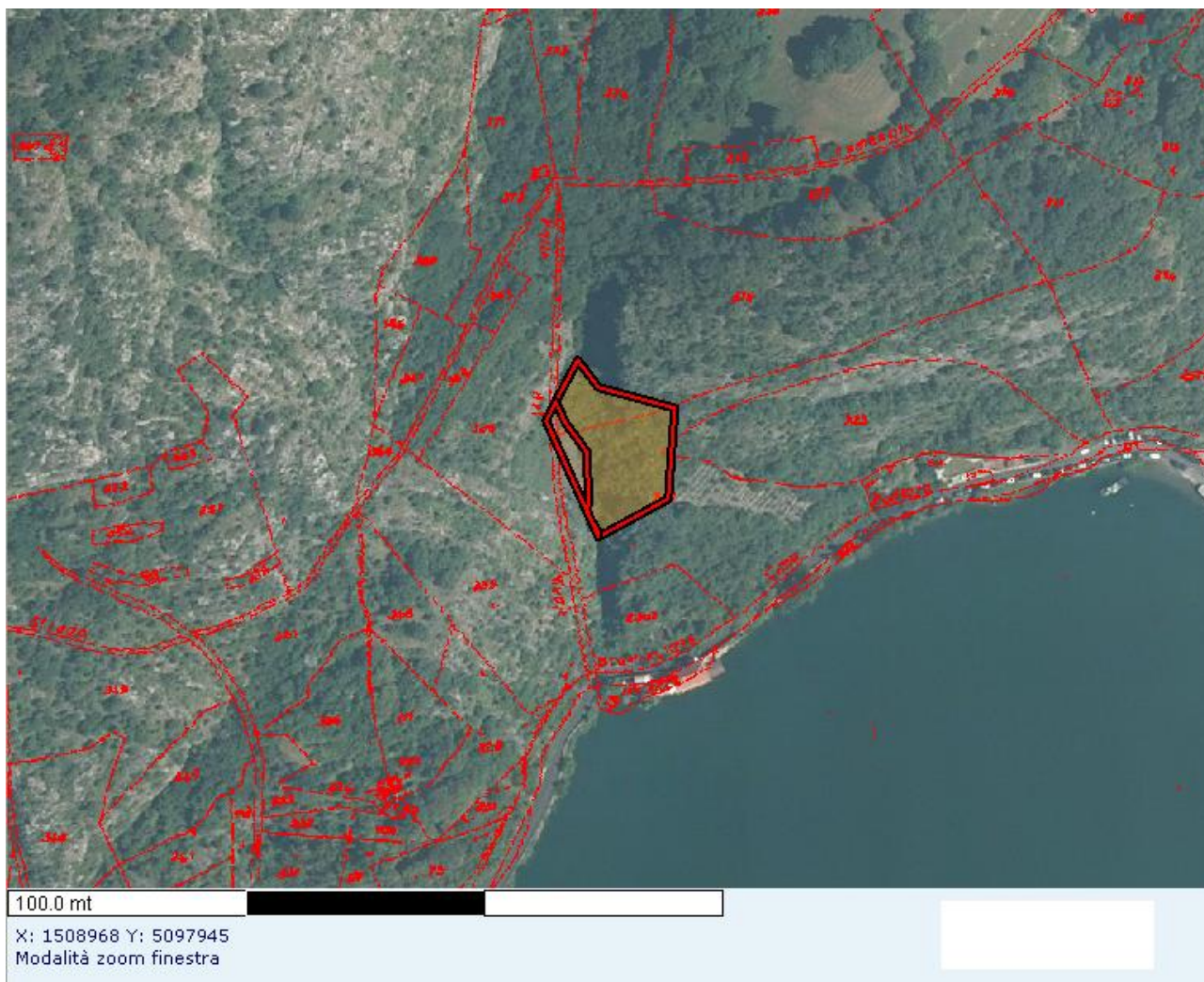
www.comune.porlezza.co.it

- UFFICIO TECNICO -

porlezza@pec.it - Tel. 0344/61105int. 4

CATASTO DELLE AREE PERCORSE DAL FUOCO AI SENSI DELLA LEGGE N. 353/2000
"LEGGE QUADRO IN MATERIA DI INCENDI BOSCHIVI" MODIFICATA DALLA LEGGE N. 155/2021

SCHEDA DI INDIVIDUAZIONE n. 1



Località: S. Michele

Anno Incendio: 2012 - **Data Incendio:** 29/2/2012

Area (mq): 2.412,00



COMUNE DI PORLEZZA

Provincia di Como

Via Garibaldi, 66 – 22018 Porlezza (CO)

www.comune.porlezza.co.it

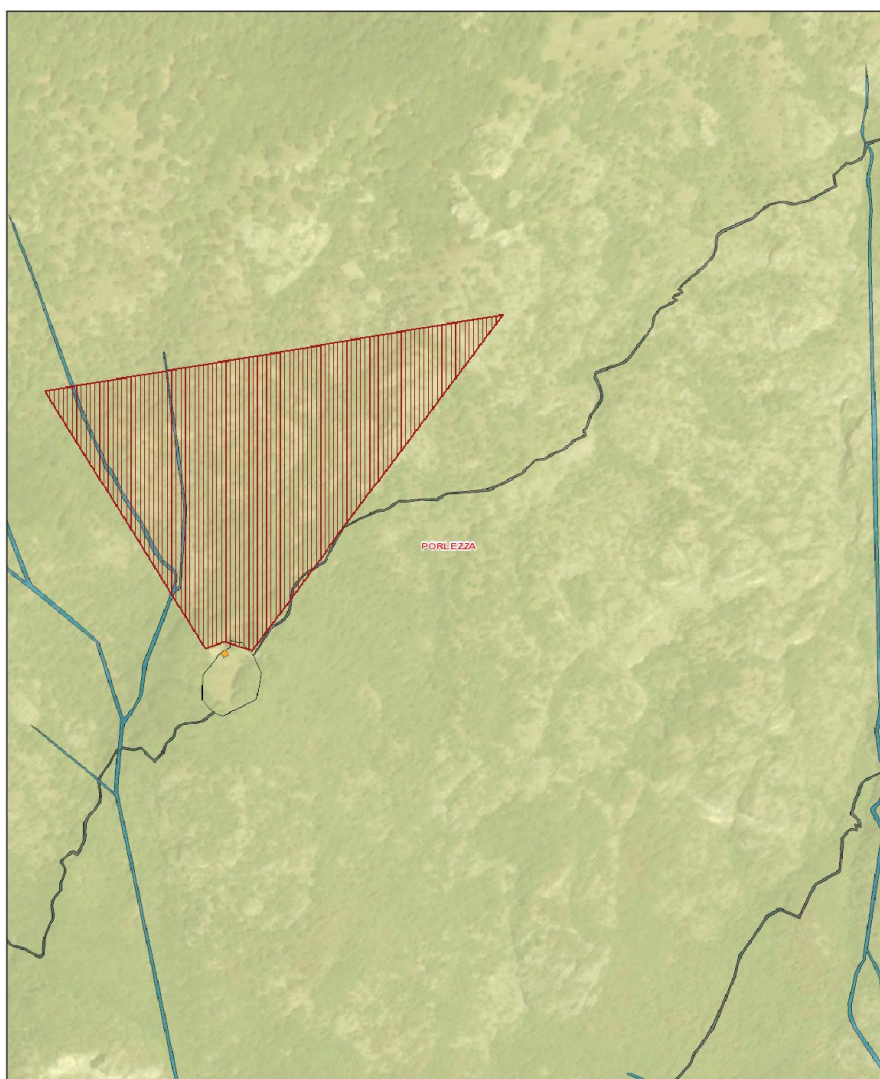
- UFFICIO TECNICO -

porlezza@pec.it - Tel. 0344/61105int. 4

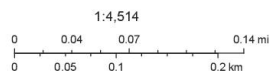
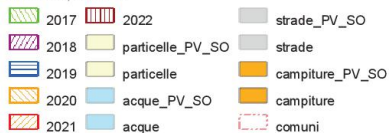
CATASTO DELLE AREE PERCORSE DAL FUOCO AI SENSI DELLA LEGGE N. 353/2000
"LEGGE QUADRO IN MATERIA DI INCENDI BOSCHIVI" MODIFICATA DALLA LEGGE N. 155/2021

SCHEMA DI INDIVIDUAZIONE n. 2

Viewer Geografico



29/2/2024, 16:53:10



© swisstopo, © Planet, Maxar, Microsoft, Esri Community Maps Contributors, FOEN / Swiss Parks Network, Misurazione ufficiale Cantone TI, swisstopo, Esri, TomTom, Garmin, FourSquare, GeoTechnologies, Inc., METI/ANSA, USGS

Regione Lombardia
© swisstopo, © Planet, Maxar, Microsoft, Esri Community Maps Contributors, FOEN / Swiss Parks Network, Misurazione ufficiale Cantone TI, swisstopo, Esri, TomTom, Garmin, FourSquare, GeoTechnologies, Inc., METI/ANSA, USGS

ID_FEI: 43193-2022-0001

Località: Alpe di Cima

Anno Incendio: 2022 - **Data Incendio:** 20/1/2022

Data Pubblicazione: 9/8/2023

Area (ha): 7,01 - **Perimetro (Km):** 1,21